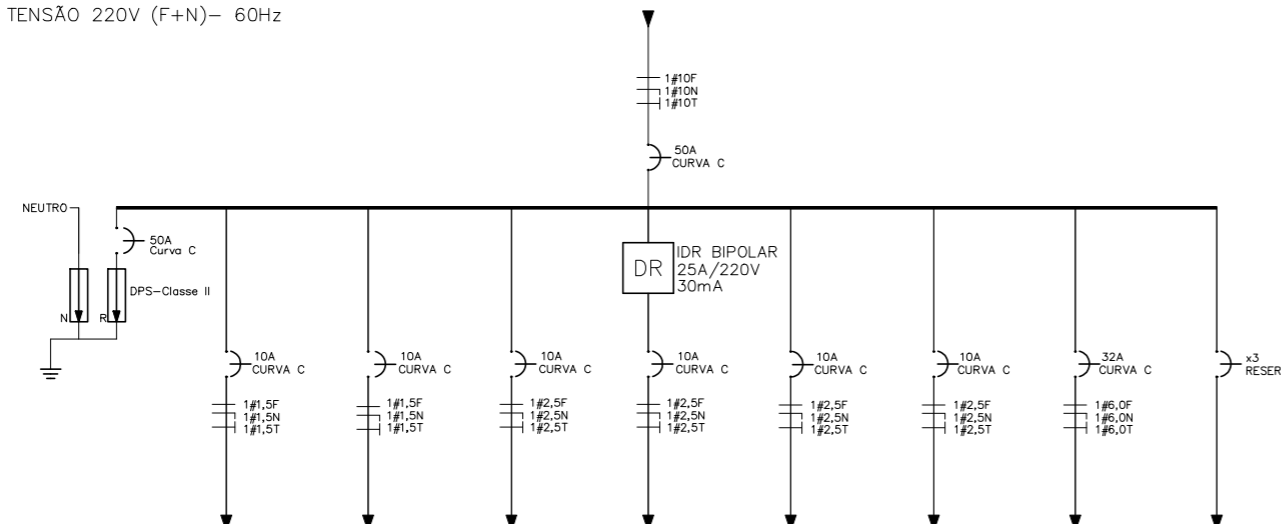


QUADRO QA
TENSÃO 220V (F+N)- 60Hz

VEM DA REDE ELÉTRICA SCPAR

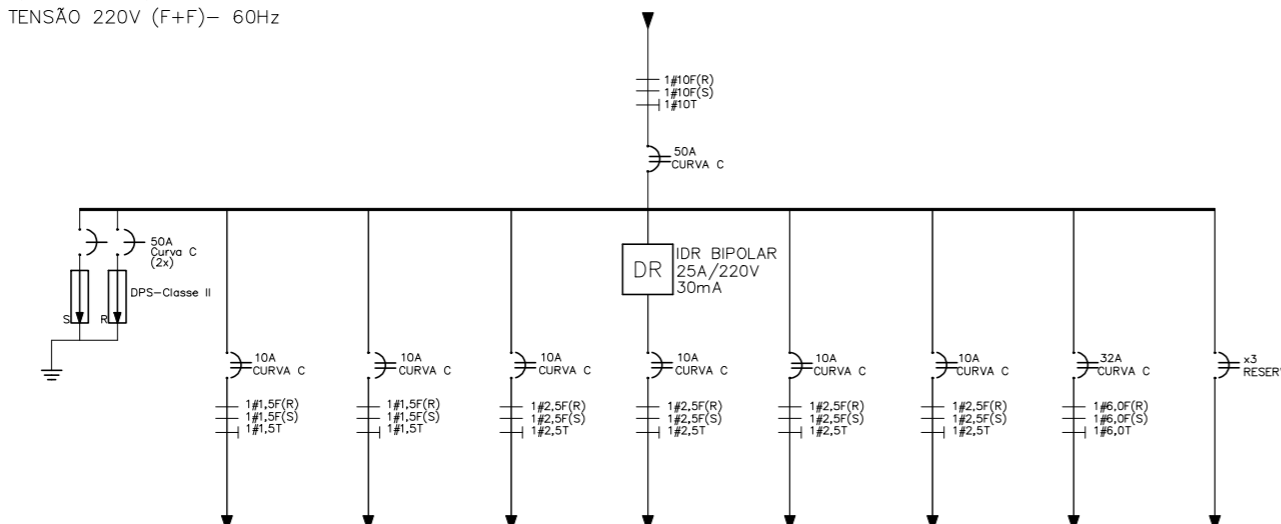


CÓD. CIRC.	L1	L2	T1	T2	AC-1	IE	CH-1	RESERVA(3X)
DESCRIÇÃO	ILUM. INTERNA	ILUM. EXTERNA	TOMADAS USO GERAL	TOMADAS COPA/BWC	AR-COND. 12kBTU	ILUMINAÇÃO DE EMERGÊNCIA	CHUVEIRO	
POT. TOTAL (kw)	0,70	0,96	0,5	1,5	1,17	0,30	7,5	
FD	1	1	0,8	0,8	1	1	1	
FP	0,9	0,9	0,9	0,9	0,9	0,8	1	
POT. EFETIVA (kW)	0,7	0,96	0,40	1,2	1,17	0,30	7,5	
POT. EFETIVA (kVA)	0,78	1,07	0,44	1,33	1,30	0,38	7,5	
TENSÃO(V)	220	220	220	220	220	220	220	
CORRENTE(A)	3,54	4,85	2,02	6,06	5,92	1,70	34,09	
FIAÇÃO	1,5mm ²	1,5mm ²	2,5mm ²	2,5mm ²	2,5mm ²	2,5mm ²	6,0mm ²	
PROTEÇÃO	10A (C)	10A (C)	10A (C)	25A 30mA	10A (C)	10A (C)	32A (C)	

DIAGRAMA UNIFILAR – SALA DE APOIO ÀS FAMÍLIAS – PORTARIA 1
S/ESC

QUADRO QA
TENSÃO 220V (F+F)- 60Hz

VEM DA REDE ELÉTRICA SCPAR



CÓD. CIRC.	L1	L2	T1	T2	AC-1	IE	CH-1	RESERVA(3X)
DESCRIÇÃO	ILUM. INTERNA	ILUM. EXTERNA	TOMADAS USO GERAL	TOMADAS COPA/BWC	AR-COND. 12kBTU	ILUMINAÇÃO DE EMERGÊNCIA	CHUVEIRO	
POT. TOTAL (kw)	0,70	0,96	0,5	1,5	1,17	0,30	7,5	
FD	1	1	0,8	0,8	1	1	1	
FP	0,9	0,9	0,9	0,9	0,9	0,8	1	
POT. EFETIVA (kW)	0,7	0,96	0,40	1,2	1,17	0,30	7,5	
POT. EFETIVA (kVA)	0,78	1,07	0,44	1,33	1,30	0,38	7,5	
TENSÃO(V)	220	220	220	220	220	220	220	
CORRENTE(A)	3,54	4,85	2,02	6,06	5,92	1,70	34,09	
FIAÇÃO	1,5mm ²	1,5mm ²	2,5mm ²	2,5mm ²	2,5mm ²	2,5mm ²	6,0mm ²	
PROTEÇÃO	10A (C)	10A (C)	10A (C)	25A 30mA	10A (C)	10A (C)	32A (C)	

DIAGRAMA UNIFILAR – SALA DE APOIO ÀS FAMÍLIAS – PORTARIA 2
S/ESC

NOTAS

- ESTE PROJETO REFERE-SE AS INSTALAÇÕES ELÉTRICAS PARA CONTEINERES E OUTRAS ÁREAS AFINS, PARA ACOMODAÇÃO TEMPORÁRIA DE ACOMPANHANTES DE MOTORISTAS EM CARGA OU DESCARGA OPERACIONAL.
- SERÃO INSTALADOS 02 CONTEINERES, NAS PORTARIAS 1 E 2 DO PORTO DE IMBITUBA. AS TENSÕES ELÉTRICAS DE ALIMENTAÇÃO SÃO:
- PORTARIA 1: 220VCA FASE-NEUTRO
- PORTARIA 2: 220VCA FASE-FASE
- TODOS ELETRODUTOS COM BITOLA NÃO INDICADA SERÃO Ø1".
- SEGUER ABAIXO A NOMENCLATURA DO QUADRO DE DISTRIBUIÇÃO:
4.1. QA – QUADRO DE DISTRIBUIÇÃO GERAL;
- A FIAÇÃO DEVERÁ SEGUIR O SEGUINTE PADRÃO DE CORES:
5.1. FASE "R" PRETO
5.2. FASE "S" VERMELHO
5.3. NEUTRO AZUL-CLARO
5.5. RETORNO AMARELO OU BRANCO
5.4. TERRA VERDE-AMARELO
- TODOS OS CONDUTORES COM SEÇÃO NÃO INDICADA NO QUADRO DE CARGA SERÃO #2,5mm².
- SEGUER ABAIXO A NOMENCLATURA DOS CIRCUITOS ESPECÍFICOS:
7.1. AC – AR CONDICIONADO;
7.2. CH – CHUVEIRO;
- TODAS AS EMENDAS E DERIVAÇÕES COM CABOS INSTALADOS NO PISO, OU EM ÁREAS EXTERNAS, DEVERÃO SER PROTEGIDAS POR FITA ISOLANTE DE AUTO-FUSÃO. PARA EMENDAS EM CABOS DE BITOLA MAIOR OU IGUAL À #10mm² (EM QUALQUER TIPO DE ÁREA) UTILIZAR CONECTORES À COMPRESSÃO E FITA ISOLANTE DE AUTO-FUSÃO.
- TODOS OS CIRCUITOS DO QUADRO DE DISTRIBUIÇÃO DEVERÃO SER IDENTIFICADOS ATRAVÉS DE ETIQUETAS.
- EM TODOS CIRCUITOS DEVERÃO SER RESPEITADOS OS CONDUTORES FASE E NEUTRO DO MESMO CIRCUITO.
- OS CABOS DE TODOS OS CIRCUITOS DEVERÃO SER IDENTIFICADOS QUANTO AO CIRCUITO JUNTO AO QUADRO DE DISTRIBUIÇÃO. TAMBÉM DEVERÃO SER IDENTIFICADOS OS CONDUTORES NEUTRO.
- NAS CONEXÕES DOS CABOS AOS TERMINAIS DOS DISJUNTORES OU BARRAMENTOS, DEVERÃO SER UTILIZADOS CONECTORES. PARA CABOS DE BITOLA MAIOR OU IGUAL À #10mm², UTILIZAR CONECTORES À COMPRESSÃO. PARA CABOS DE BITOLA MENOR OU IGUAL À 6mm², UTILIZAR TERMINAIS PRÉ-ISOLADOS.
- TODA A MASSA METÁLICA NO INTERIOR DA EDIFICAÇÃO DEVERÁ SER ATERRADA RESPEITANDO O ESQUEMA ABAIXO:
13.1. QUADRO #10mm²
13.2. LUMINÁRIAS #1,5mm²
13.3. CARCAÇA DE EQUIPAMENTOS MESMA BITOLA DO TERRA DE ALIMENTAÇÃO
- NAS DESCIDAS (TRECHOS VERTICAIS) DOS ELETRODUTOS, SEMPRE QUE POSSIVEL OS ELETRODUTOS ELÉTRICOS E DE COMUNICAÇÃO DEVERÃO DESCER LADO A LADO.
- OS CONDUTORES NEUTRO (N) E TERRA (PE), DEVERÃO SER INTERLIGADOS APENAS NO QUADRO GERAL (QA). NÃO DEVERÁ SER REALIZADA QUALQUER INTERLIGAÇÃO DESTES DOIS CONDUTORES NO INTERIOR DA EDIFICAÇÃO.
- DEVEM SER FORNECIDAS E INSTALADAS PROTEÇÕES PLÁSTICAS DE PVC ANTICHAMA NAS TOMADAS DE USO GERAL DA SALA DE ESPERA, NO INTUÍTO DE PROVER MAIS SEGURANÇA ÀS PESSOAS.

PORTO DE IMBITUBA S.A.

Título
Projeto Elétrico - Sala de Apoio à Família - Diagramas Unifilares

Resp. Técnico
Eng. Luiz Gustavo Piucco
CREA - SC n.º 2514162491

Descrição
Diagramas unifilares e notas gerais

End.
Av. Getúlio Vargas, S/N - área Portuária

Munic.
Imbituba

Desenho
Paulo Gonçalves

Data
Out/19

Prancha
03 / 03