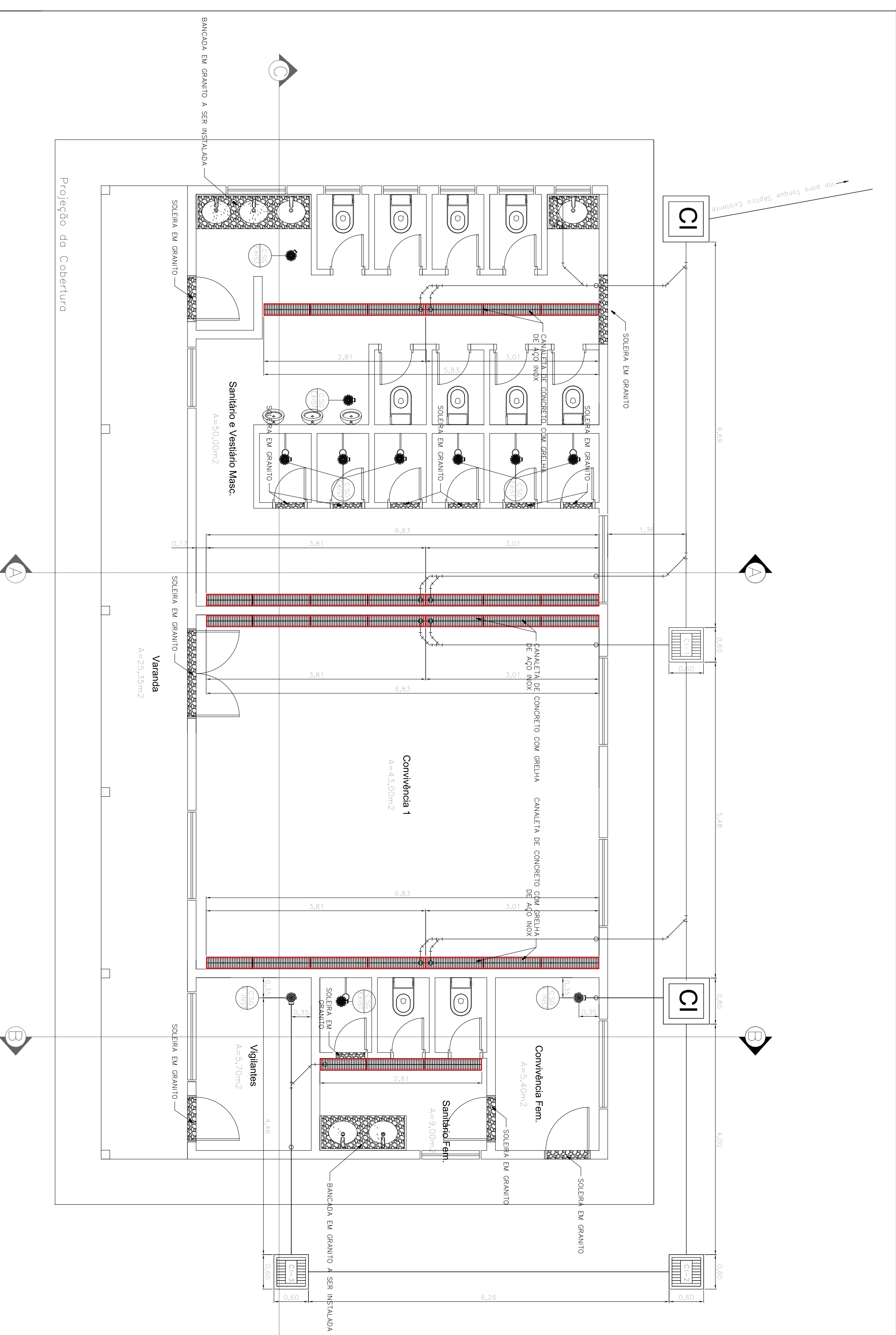
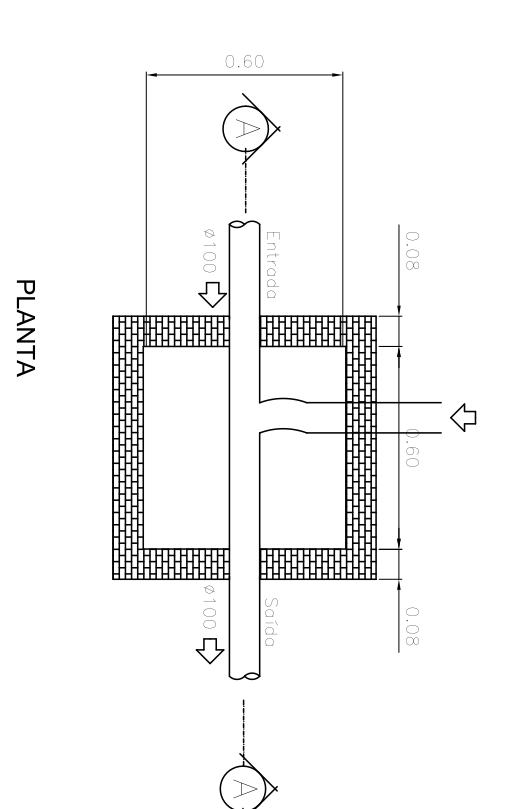
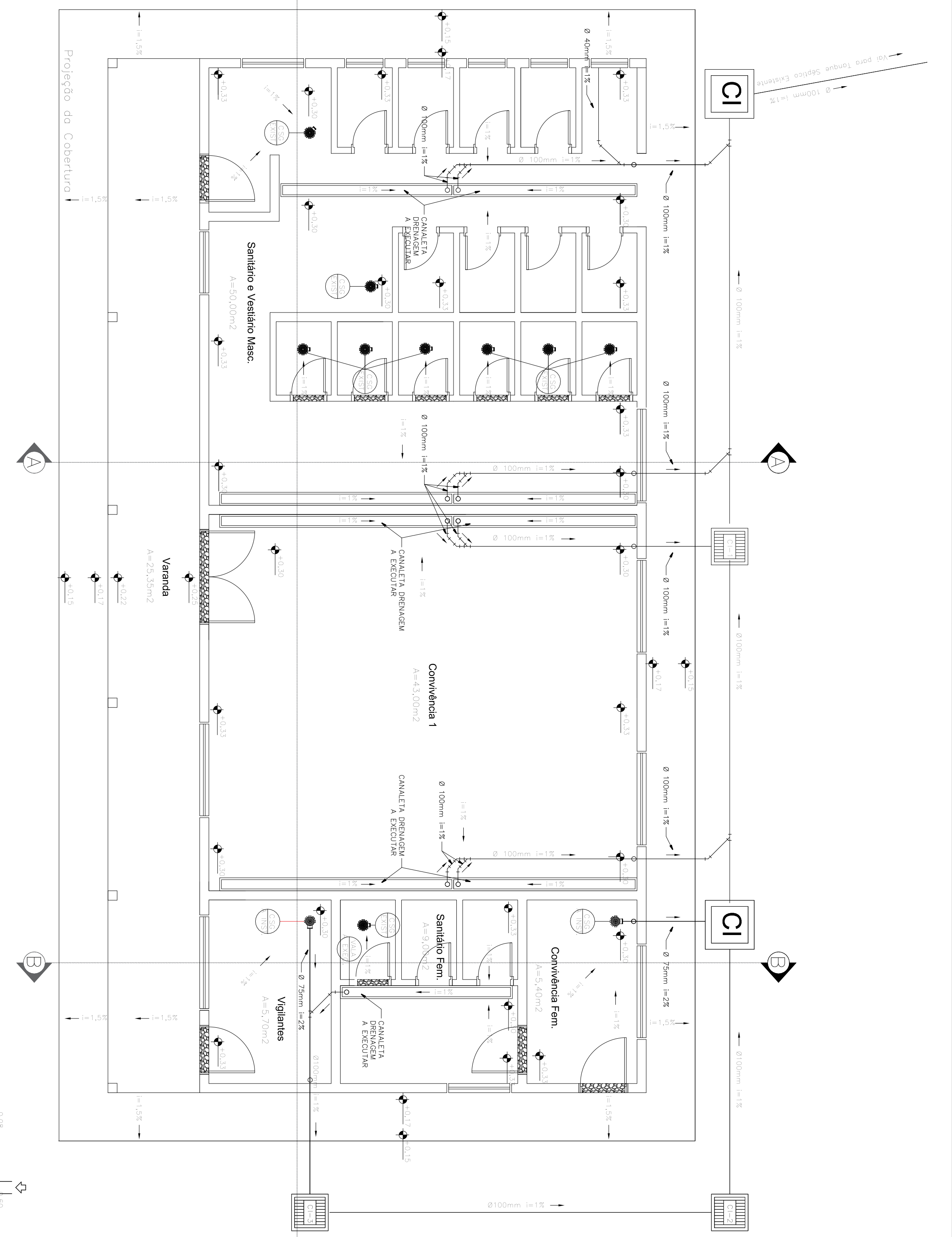


SÍMBOLO	DESCRIÇÃO
	Junho de 45°
	Junho de 90°
	Junção invertida 50x75mm
	Junção invertida 75x75mm
	Junção invertida 75x100mm
	Raio seco
	Caixa de inspeção - Externa
	Caixa de inspeção 80x80cm - A executar
	Caixa de man. panel. - Externa
	Tanque sifão - Externa
	Filtro amarelo - Externa
	Tubulação de esgoto
	Diâmetro da tubulação
	Indicador
	Dirigido ao fluxo
	Td. de passagem
	Caixa sifonada - 150x150x50 - Externa
	Caixa sifonada - 150x185x75
	Celha Aço carbono galvanizada Suporte para Celha Aço carbono galvanizado

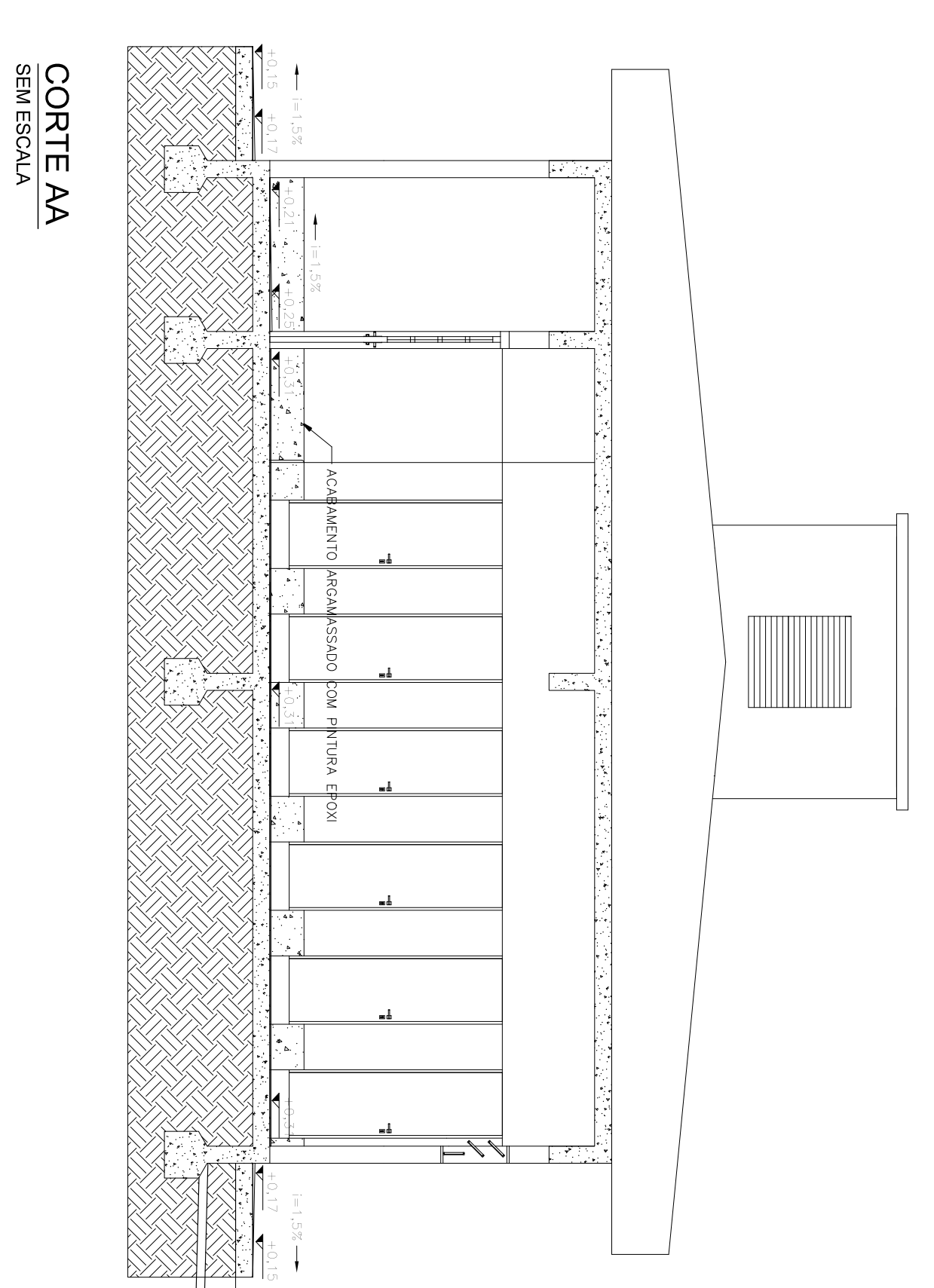


PLANTA BAIXA - CANALETAS REDE DE ESGOTO
REDE ESOTODORTUALMENTE TUBULAÇÕES E CAIXAS DE INSPEÇÃO
SEM ESCALA

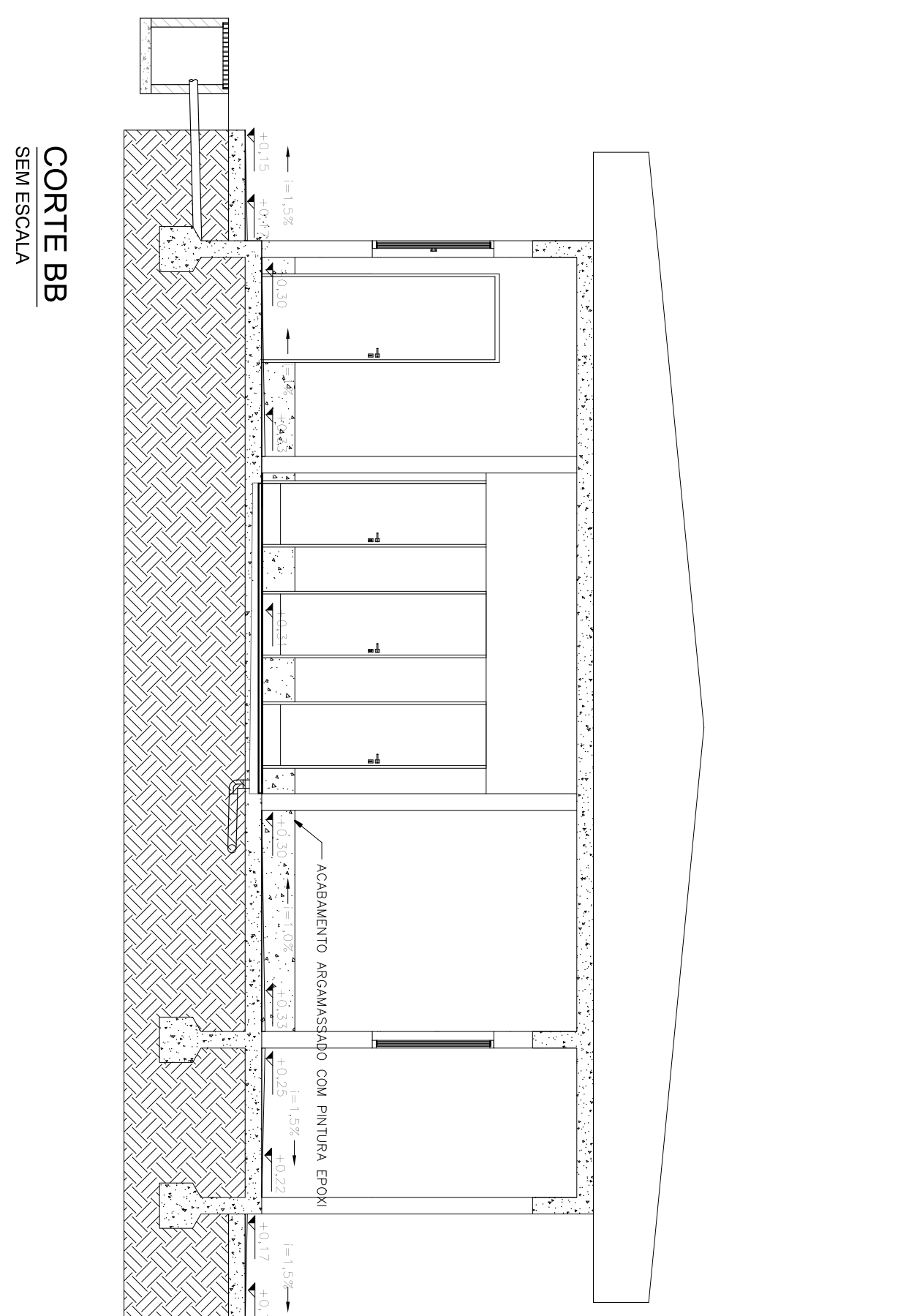


DETALHE DA CAIXA DE INSPEÇÃO
SEM ESCALA

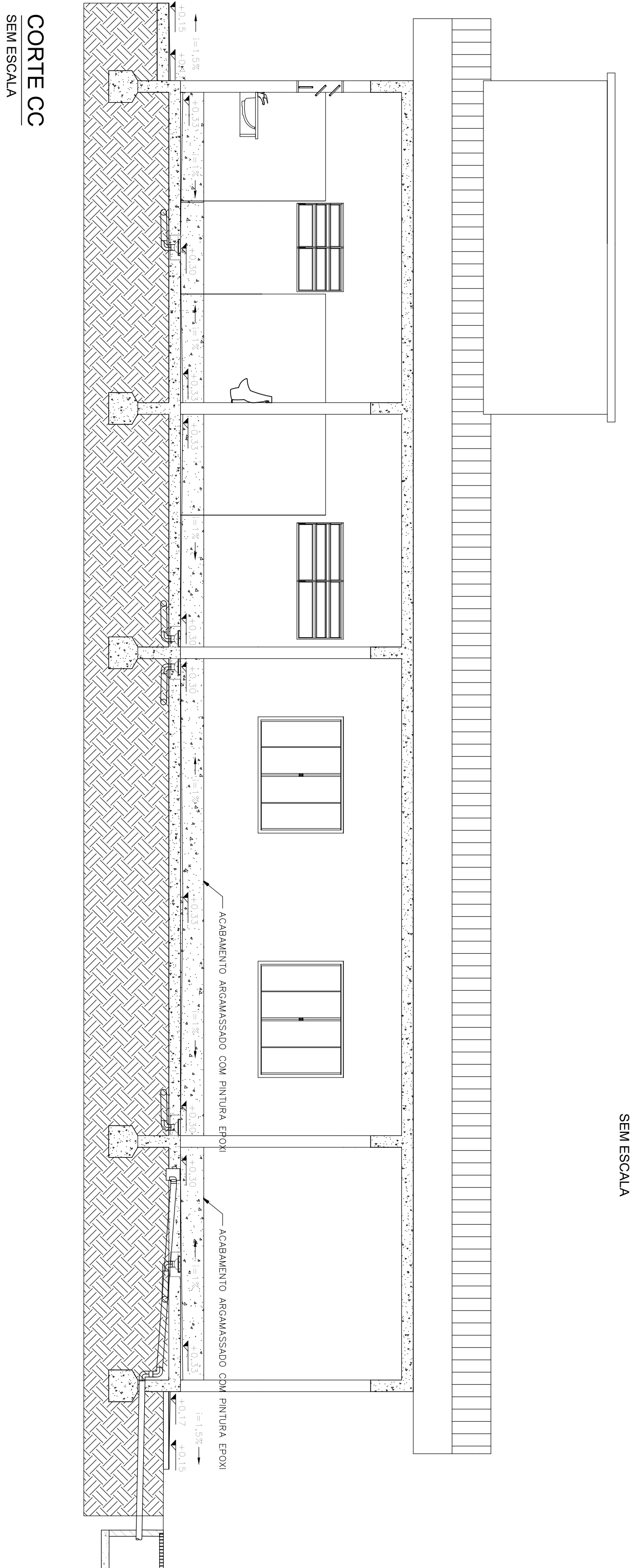
CORTE AA
SEM ESCALA



CORTE AA
SEM ESCALA



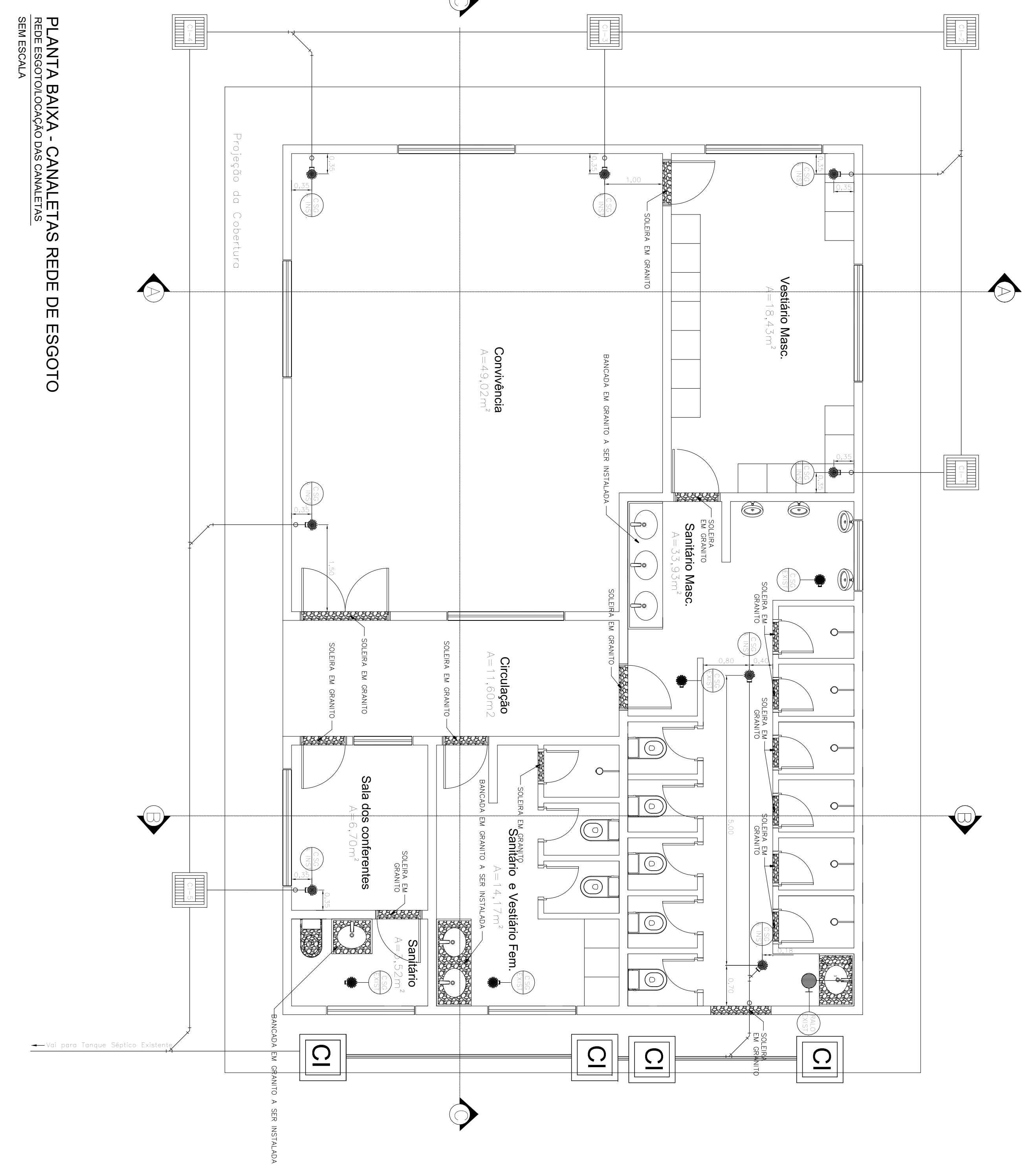
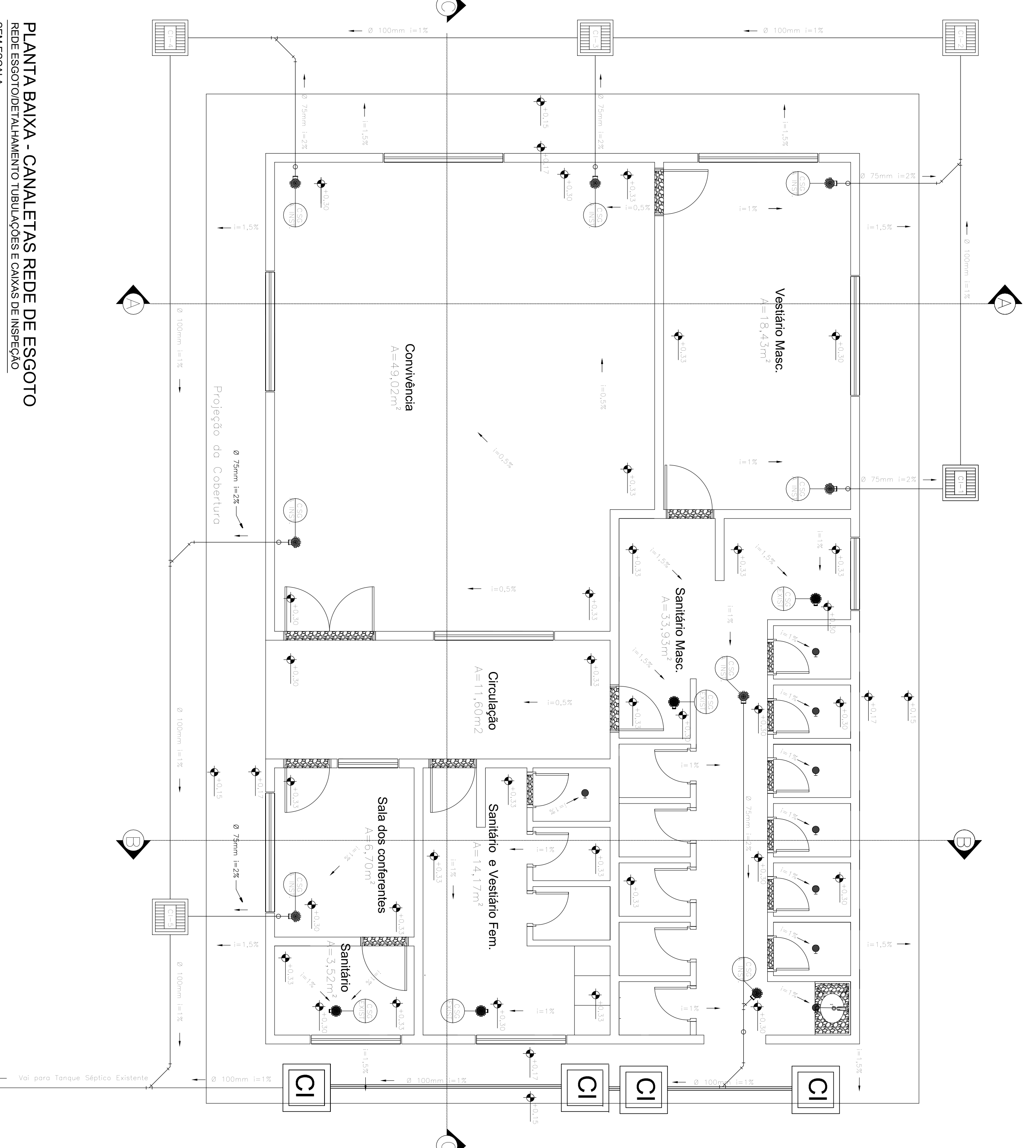
CORTE BB
SEM ESCALA



CORTE CC
SEM ESCALA

RESPONSÁVEL TÉCNICO	DESENHO	DATA	TÍTULO	DESCRIÇÃO	ESCALA	PRÁTICA	REV.	
FRANCIELLE KAROLINE BARBOSA FERNANDES	FRANCIELLE KAROLINE BARBOSA FERNANDES	AGOSTO/2023	CASA DE CONVIVÊNCIA 1	HIDROSSANITÁRIO - ESGOTO	INDICADA	1	0	
							STARA PAROIS DE IMAPIRÁ - AV. DE TÓLIO MARAT N.109 - IMAPIRÁ - SP	15

LEGENDA	
SÍMBOLO	DESCRIÇÃO
	Joelho de 45°
	Joelho de 90°
	Junção invertida 50x75mm
	Junção invertida 75x75mm
	Junção invertida 75x100mm
	Raio seco
	Caixa de Inspeção - Existente
	Caixa de Inspeção 60x60cm - A executar
	Caixa de água pluvial - Existente
	Tanque séptico- Existente
	Filtro anaeróbio - Existente
	Tubulação de esgoto
	Diâmetro da tubulação
	Inclinação
	Direção do fluxo
	Tê de passagem
	Caixa sifonada - 150x150x50 - Existente
	Caixa sifonada - 150x185x75 Grelha Aço carbono Galvanizado
	Supporte para Grelha Aço carbono Galvanizado

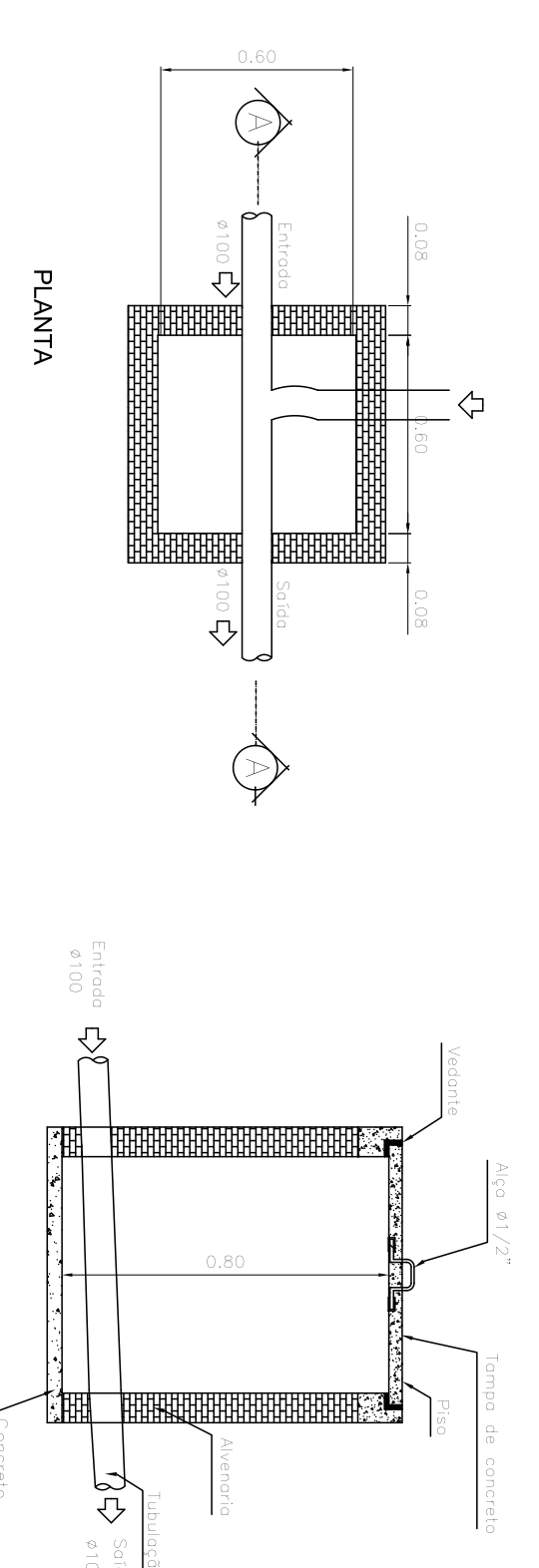


PLANTA BAIXA - CANALETAS REDE DE ESGOTO

PROJETO DE COBERTURA

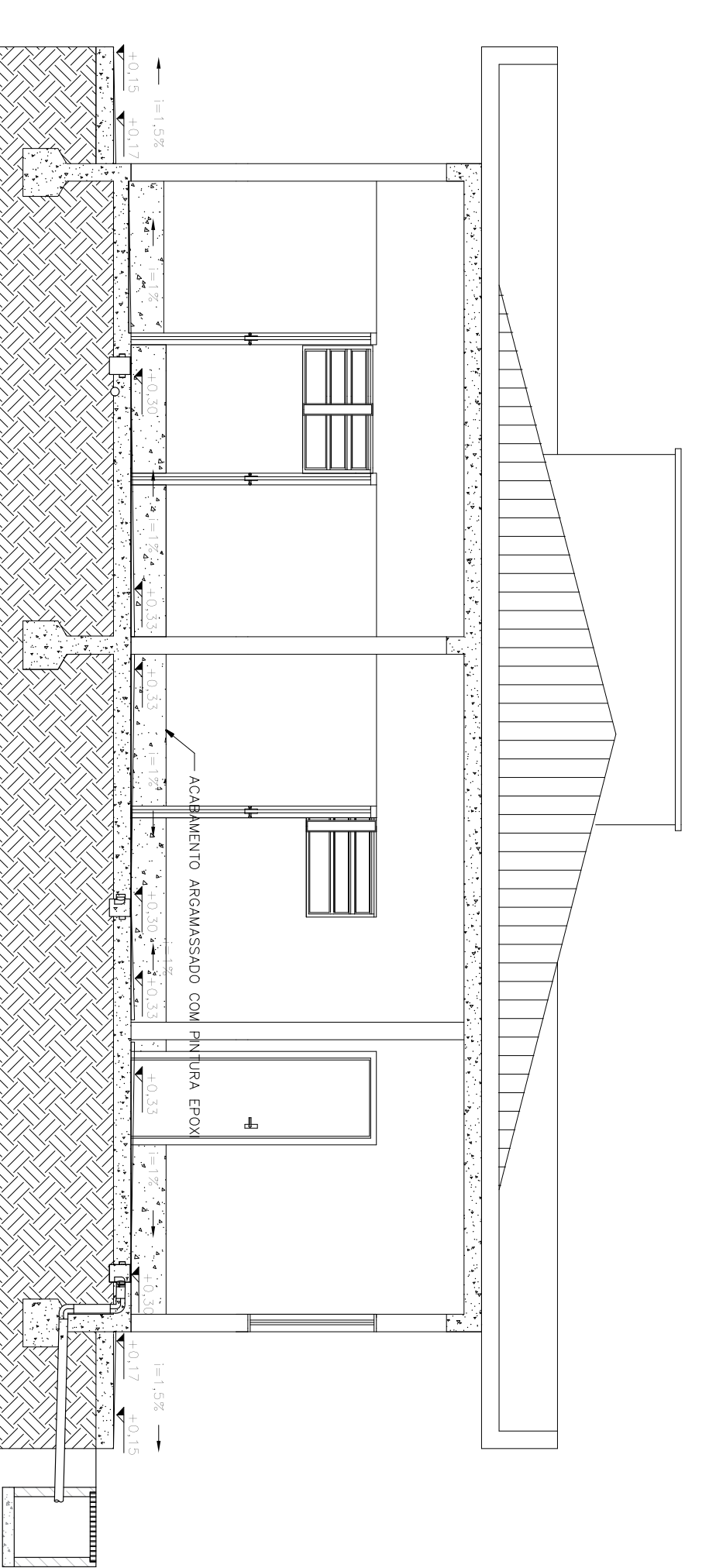
PLANTA BAIXA - CANALETAS REDE DE ESGOTO

REDE ESGOTAMENTALMENTE TUBULAÇÕES E CAIXAS DE INSPEÇÃO

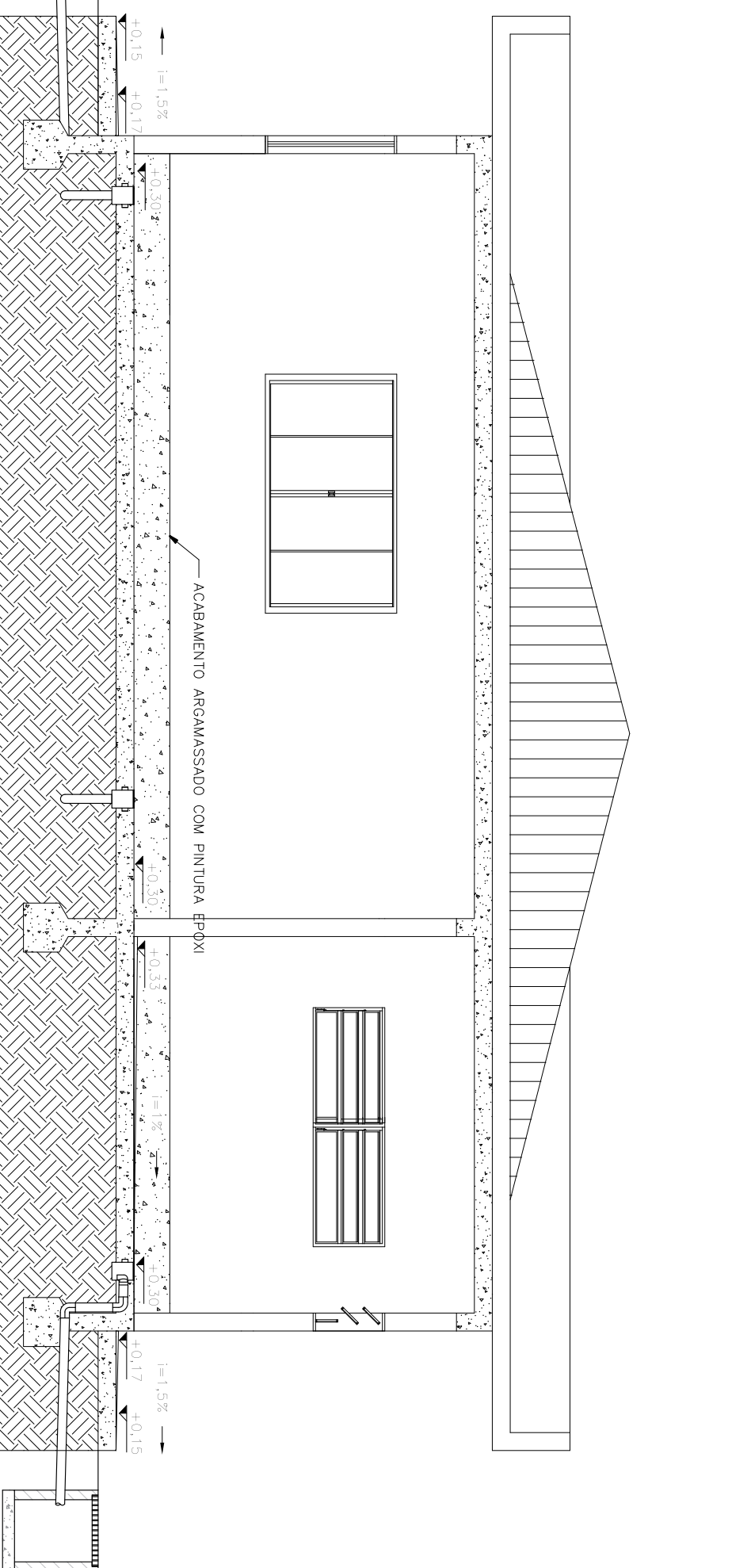


DETALHE DA CAIXA DE INSPEÇÃO

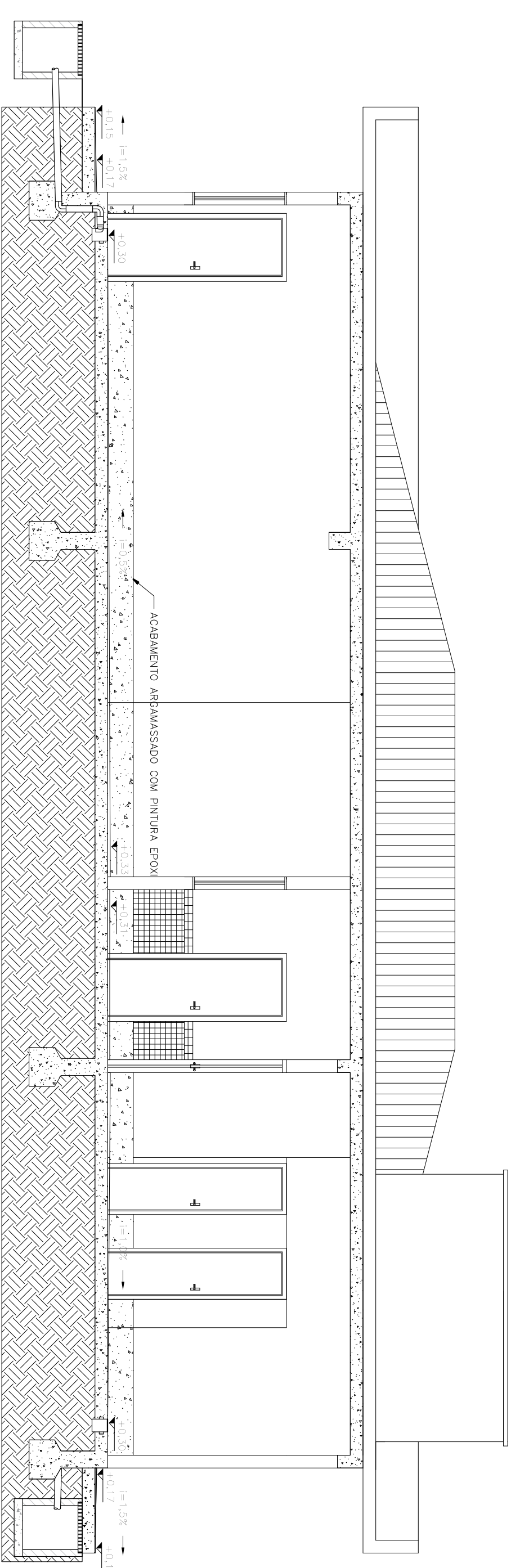
CORTEAA



CORTEBB

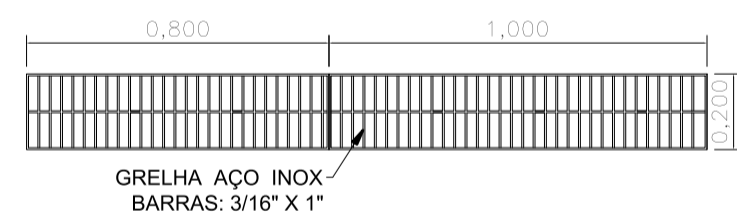
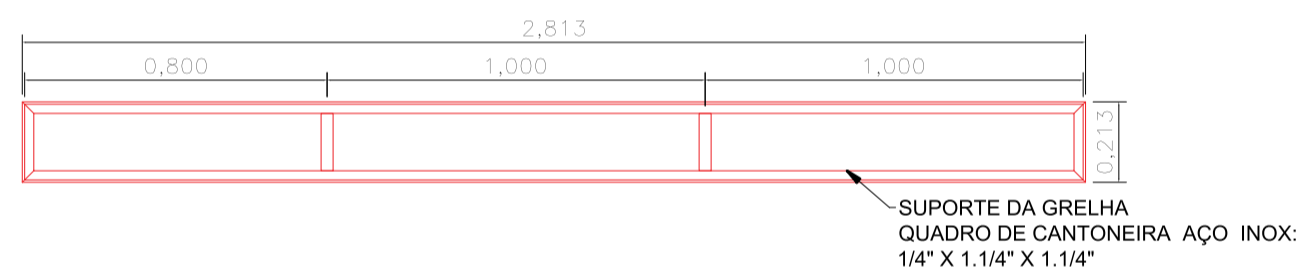
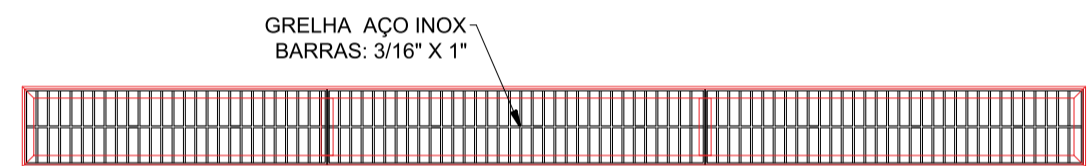
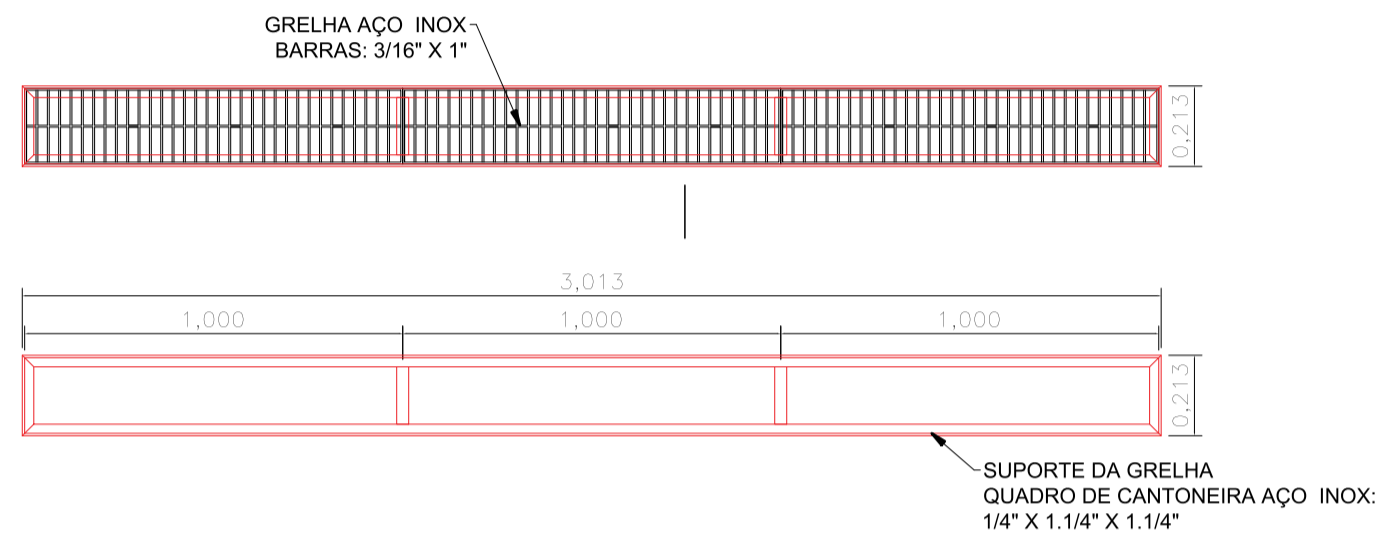
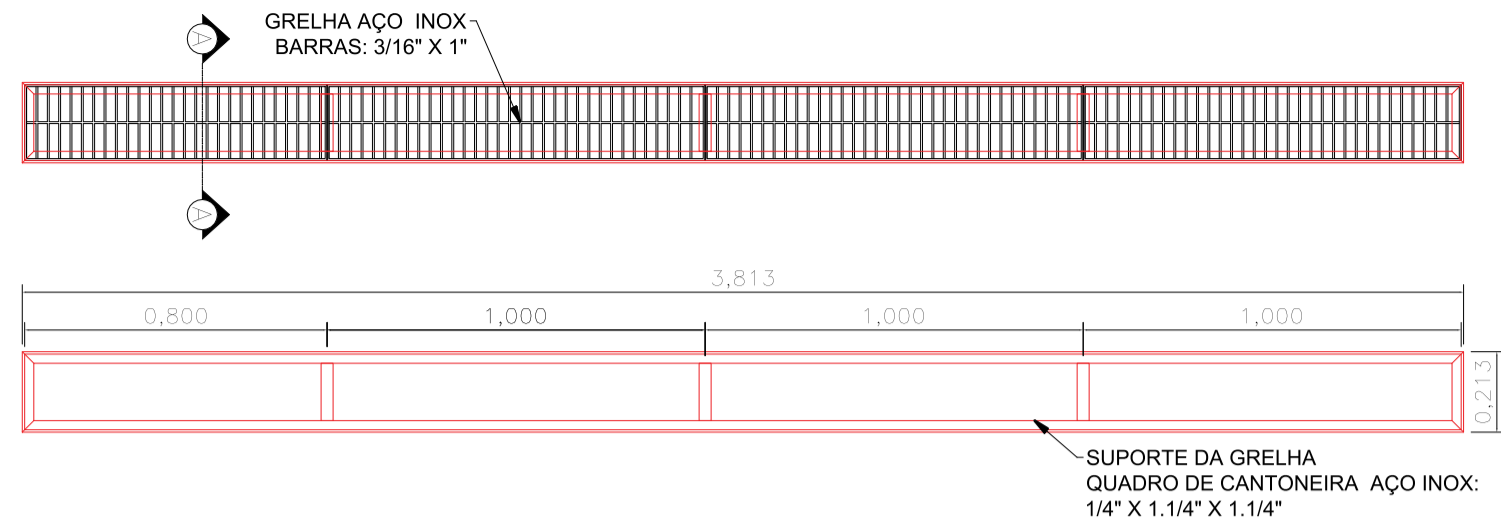


CORTEAA



CORTECC

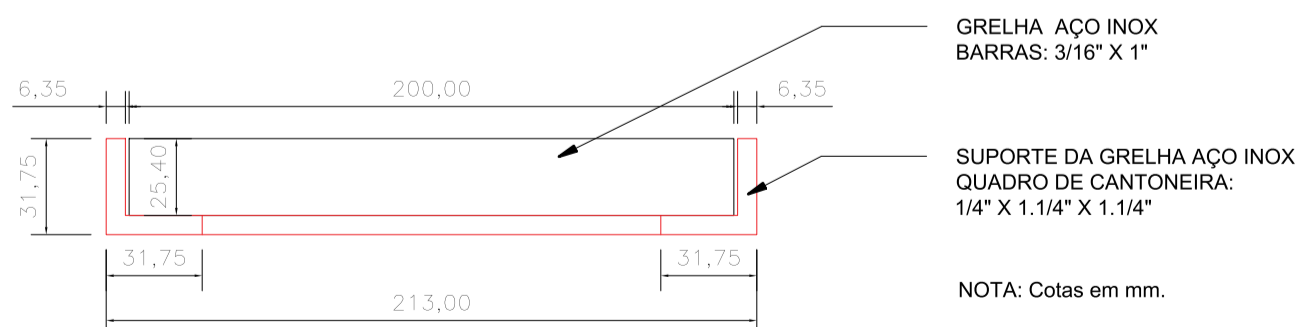
PROJETO	PROJETADE	PROJETO	PROJETADE	PROJETO	PROJETADE	PROJETO	PROJETADE
PROJETO	PROJETADE	PROJETO	PROJETADE	PROJETO	PROJETADE	PROJETO	PROJETADE



NOTA: Cotas em m.

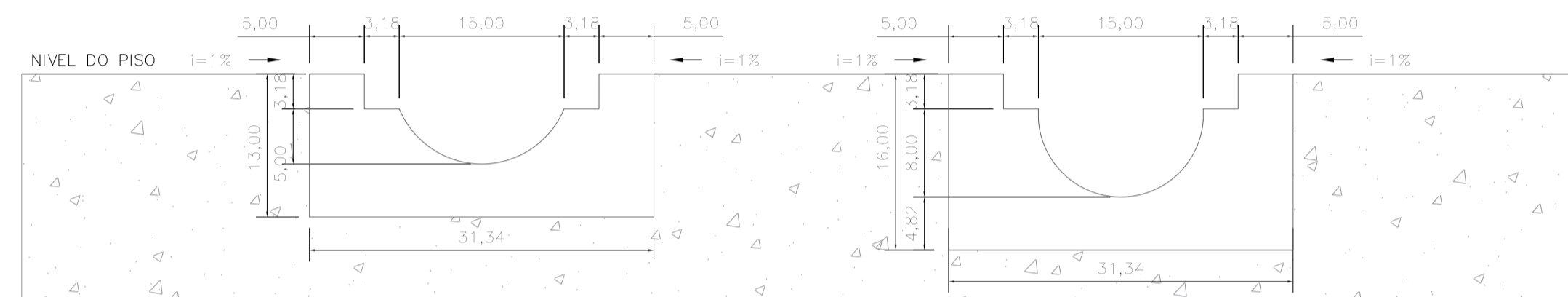
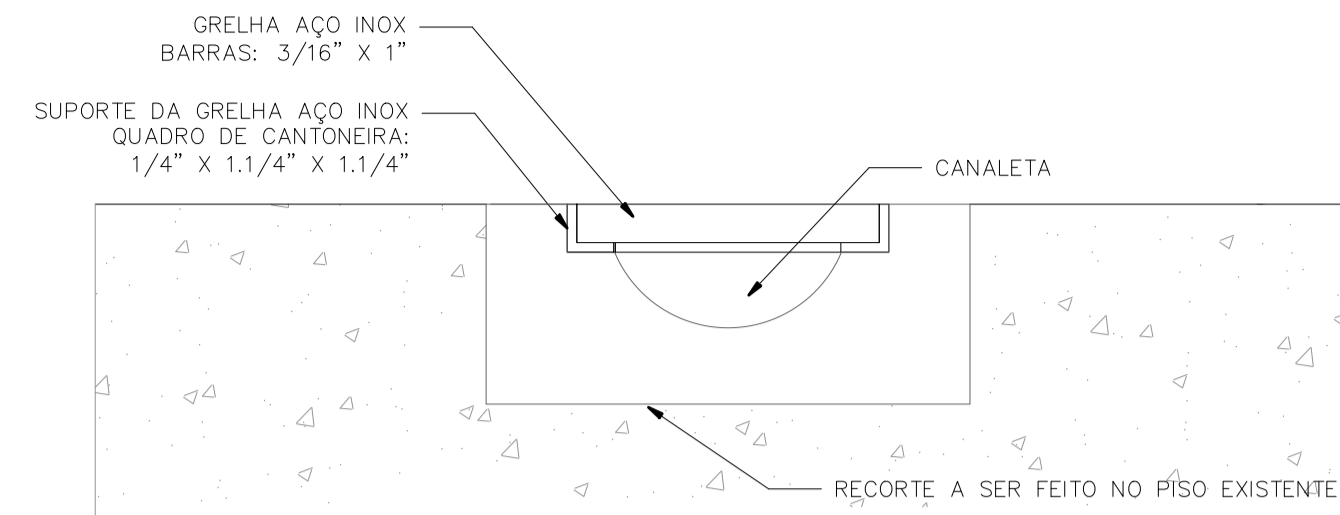
DETALHES DAS GRELHAS E SUPORTES

SEM ESCALA



CORTE AA

SEM ESCALA



PROFUNDIDADE INICIAL DA CANALETA - 5 CM
INCLINAÇÃO: 0,5% < i < 1,0%

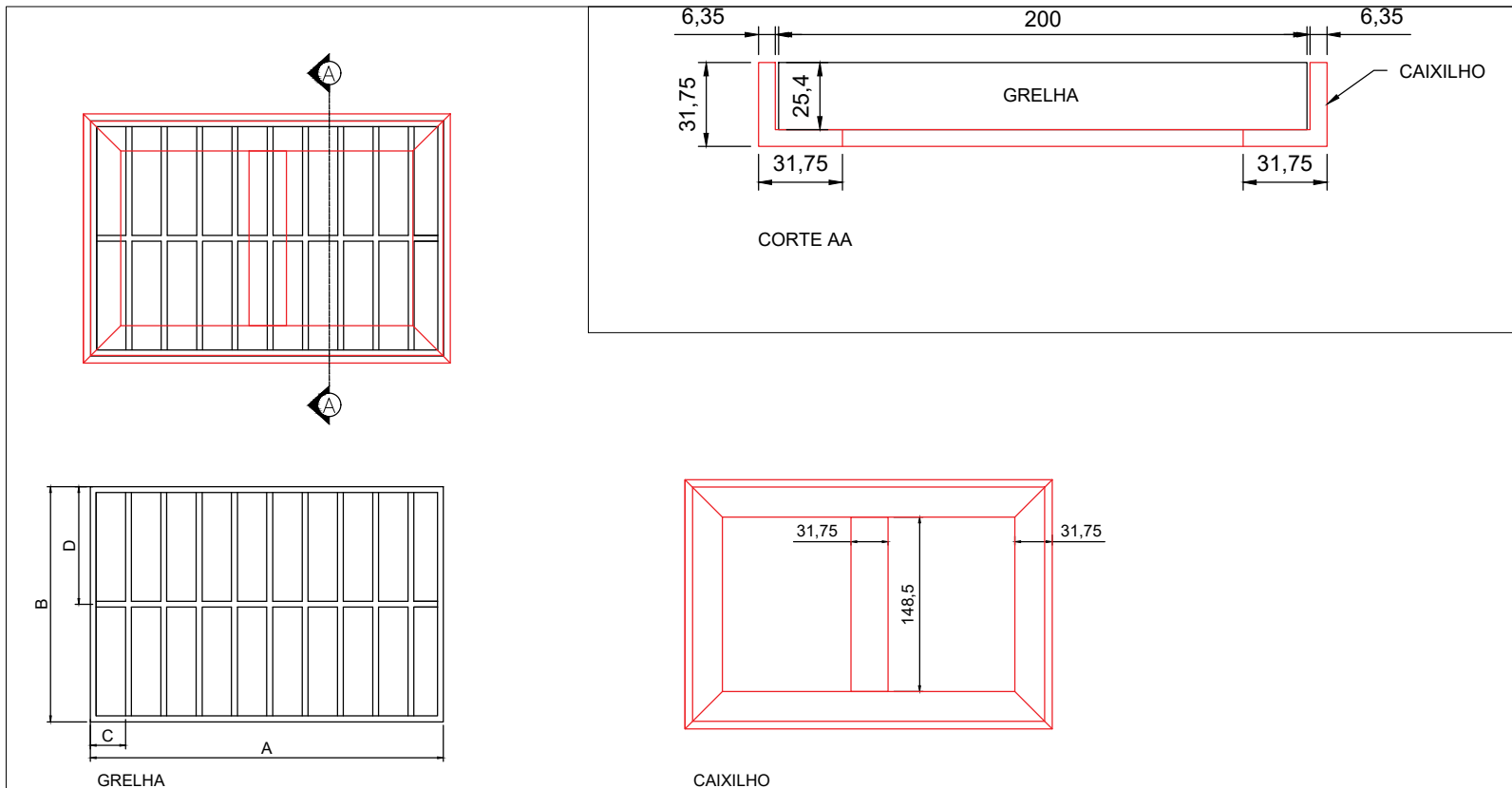
PROFUNDIDADE FINAL DA CANALETA - 8 CM

NOTA: Cotas em cm.

DETALHES DA CANALETA

SEM ESCALA

responsável técnico	desenho	data	título	descrição	escala	prancha	rev.
FRANCIELLE K. B. FERNANDES	FRANCIELLE K. B. FERNANDES	AGOSTO/2023	CASA DE CONVIVÊNCIA 1	DETALHAMENTO GRELHAS	INDICADA	1	0



Item	Dimensões						Quantidade	Unidade	Valor Unitário	Preço Total	
Grelha - Barra chata (mm)											
	A	B	C	D	e	h					
1	800	200	20	100	4,75	25,4	5	unid			
2	1000	200	20	100	4,75	25,4	25	unid			
Caxilho											
3	Cantoneira abas iguais 1.1/4" x 1/4"						65	m			
4	Barra chata 1.1/4" x 1/4" - C=148,5mm						21	unid			

Material: Aço SAE 1020.

Tratamento: Galvanizado a fogo com pintura eletrostatica.